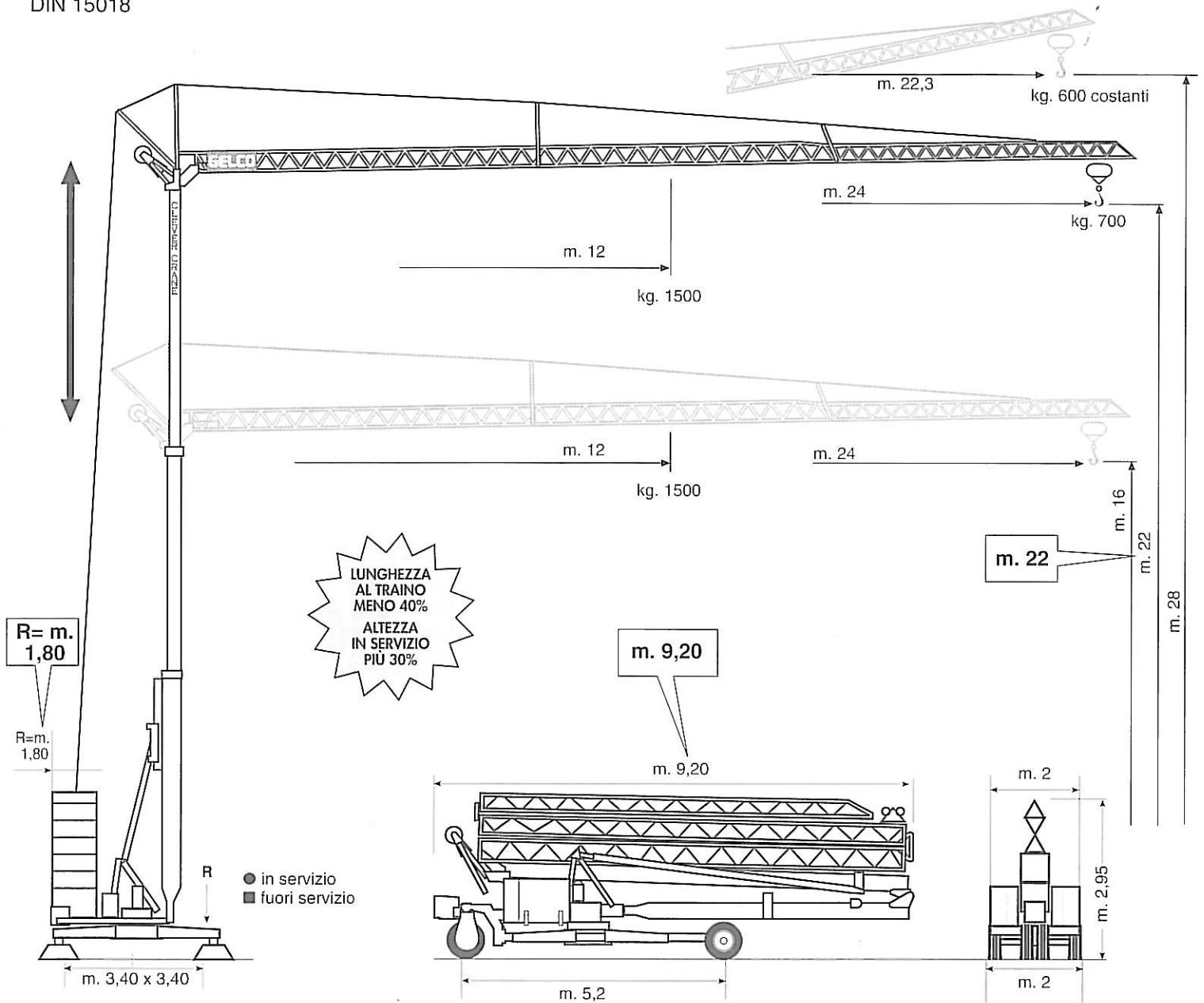




DIN 15018



CARATTERISTICHE TECNICHE

		Trifase 3 vel.	Velocità progressive di lavoro Monotrifase		Velocità progressive di servizio Monotrifase	
			220 V	380 V	220 V	380 V
Sollevamento m/min	trifase tre velocità	9				
	monotrifase con inverter	18	0 - 18	0 - 36	0 - 46	
		36				
Carrello m/min		25	0 - 35	0 - 35	0 - 35	
Rotazione con inverter g/min		0,1	0 - 1	0 - 1	0 - 1	
Potenza elettrica installata in Kw		9 Kw	3 Kw	9 Kw	3/9 Kw	
Peso della gru al traino kg 13.500 Peso zavorra rotante kg 12.000						
R ● 11.800 DaN R ■ 10.500 DaN						

Per migliorare il prodotto le caratteristiche tecniche possono subire delle variazioni senza preavviso.