
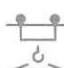


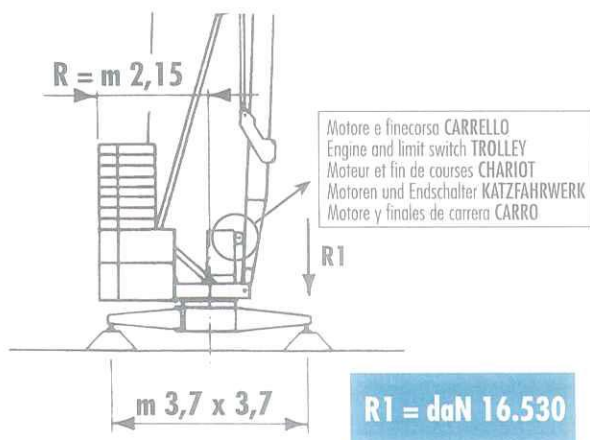


			1°	2°	3°	CV	kW
 Sollevamento Hoisting Levage Hubwerk Elevación	m/1'		4,4	19	38	9	6,6
	kg		2000	2000	1000		
 Carrello - Trolley Chariot - Katzfahrwerk Carro	m/1'		26 - 52			1,75	1,3
 Rotazione - Slewing Orientation - Drehwerk Rotación	g/1'		0 → 0,4 → 0,9 INVERTER			3	2,2
 Potenza elettrica necessaria Necessary electric power Puissance électrique nécessaire Anschlusswert Potencia eléctrica necesaria	kVA		12			400 V-50Hz	



R1 = daN 16.530

Massa gru (con assale da cantiere)
 Weight of crane (with yard axle)
 Poids de la grue (avec essieu de chantier)
 Konstruktionsgewicht des Krans (mit Rangierfahrwerk)
 Peso grúa (con eje para obra)

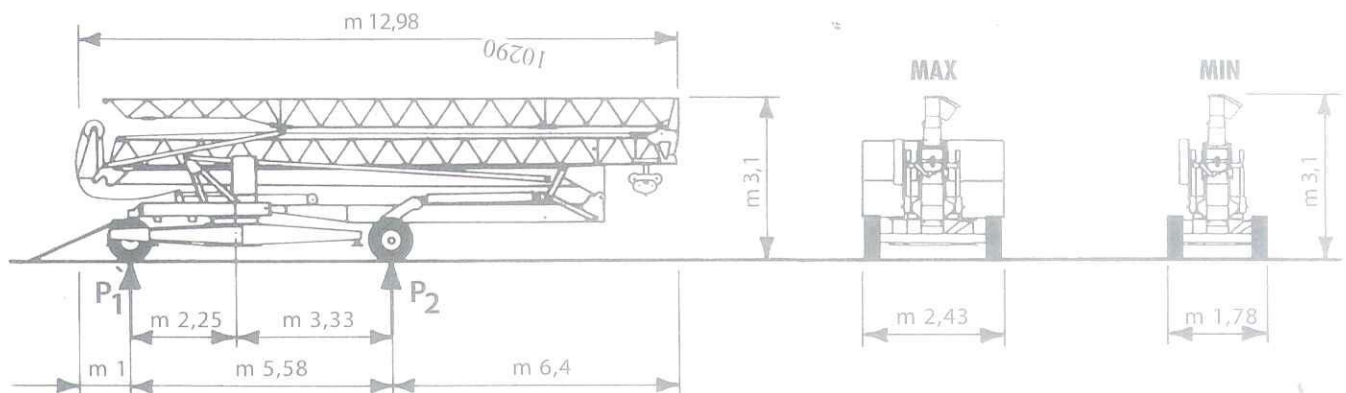
kg 9.100

Massa del contrappeso di montaggio
 Weight of assembling ballast
 Poids du lest de montage
 Montageballast
 Peso lastre de montaje

n. 4 x 1400 kg **kg 5.600**

Massa del contrappeso di completamento
 Weight of finishing ballast
 Poids du lest complémentaire
 Kompletter Gegenballast
 Peso lastre en fase de trabajo

n. 9 x 800 kg **kg 7.200**



P1 daN 1960 6520* **P2 daN 6967 7900***

* con zavorra di montaggio - with ballast - avec lest - mit ballast - con lastre